

**Аналитическая справка**  
**Результаты тестирования на выявление суицидальных установок**  
**среди студентов 1 курса ПИЖТ 2021-2022 уч. год**

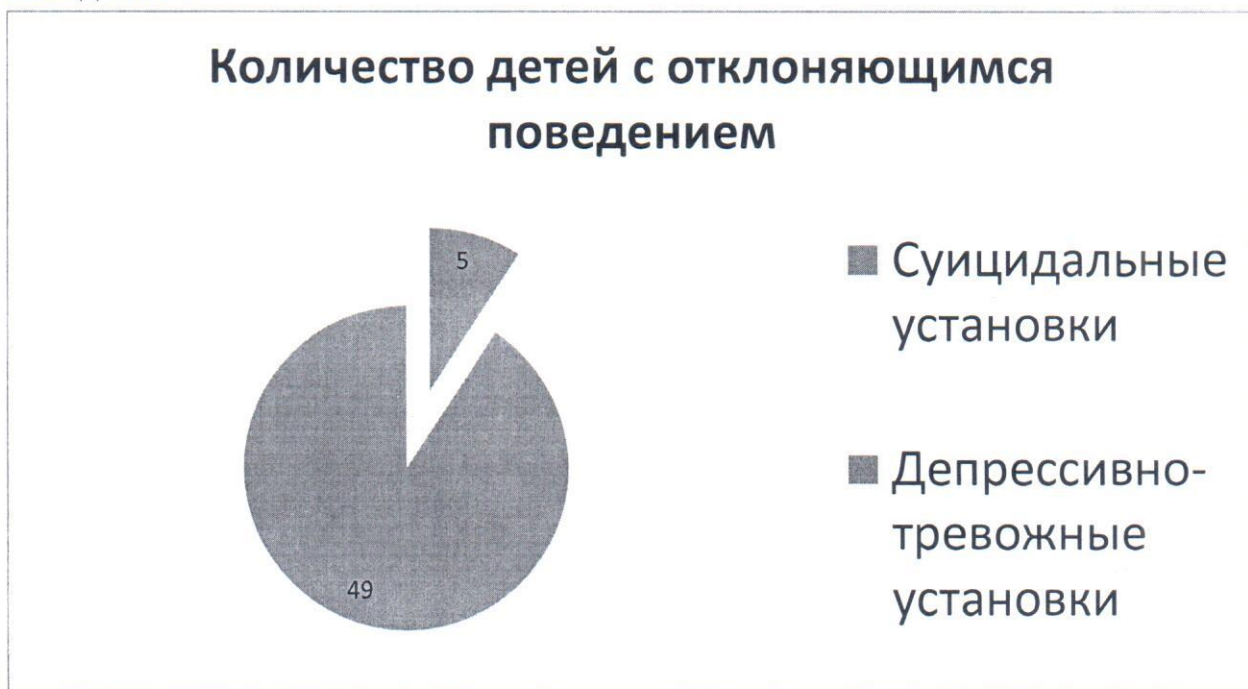
Результаты тестирования студентов групп 1 курса показали: в социологическом исследовании приняло участие 324 из 411 студентов

Целью исследования было получить результаты по отклоняющемуся от нормы поведению обучающихся первого года обучения в образовательной организации СП СПО; выявить студентов группы риска для профилактической работы с ними и предупреждения рисков неблагоприятных ситуаций, влекущих за собой ухудшение учебной деятельности и риск для полноценной жизнедеятельности студента.

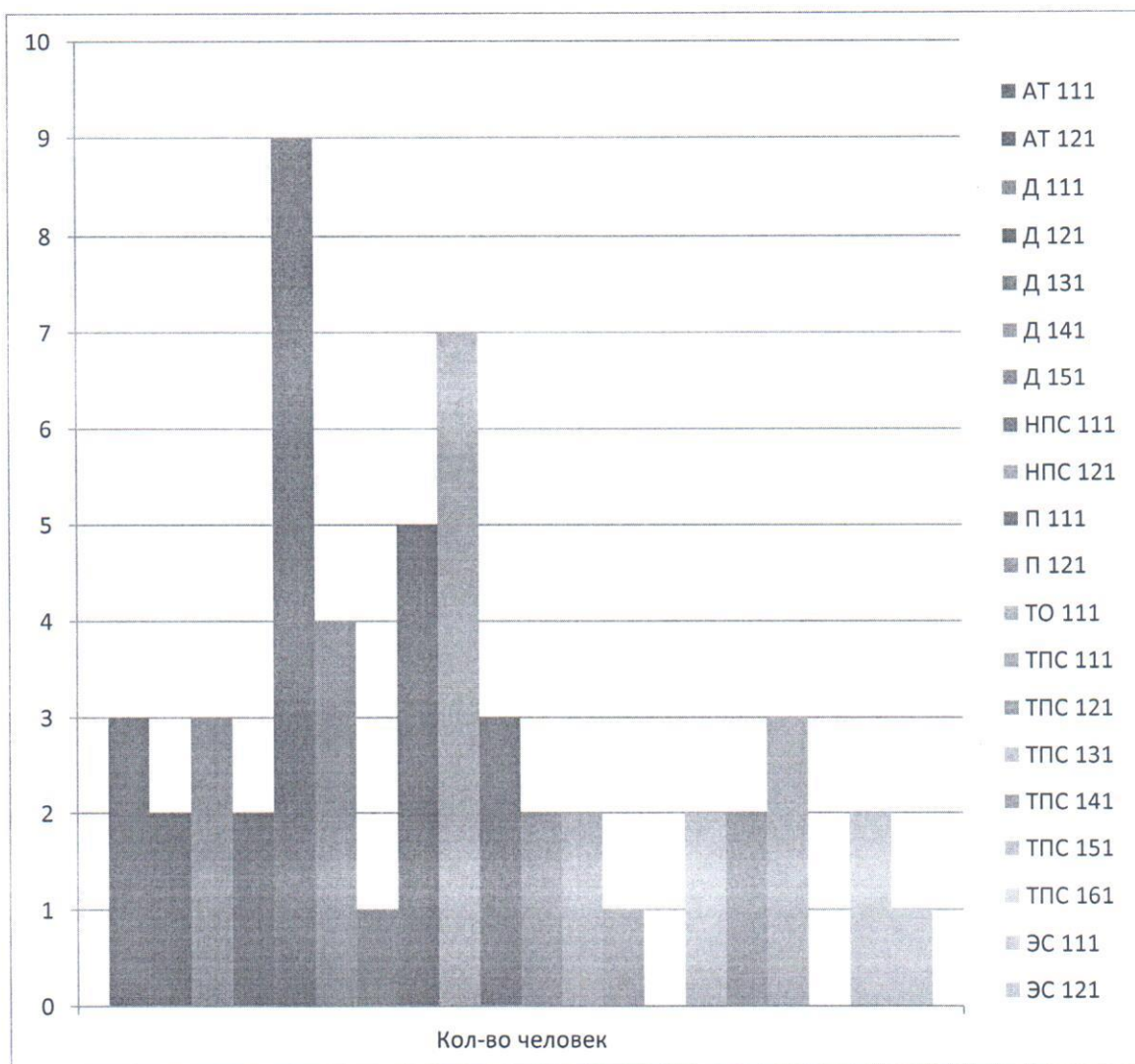
Анкета содержала 74 вопроса, выявляющих на момент исследования отношение студентов к учебной деятельности, к обязательности посещения занятий, участие в мероприятиях, также задавались вопросы отношения к употреблению алкоголя и курения. Анкета включала в себя и вопросы о внутреннем психологическом состоянии ситуации студента и о его отношении к семье, к друзьям, учителям, а также о суицидальных мыслях.

Обработка тестов выявила следующие результаты:

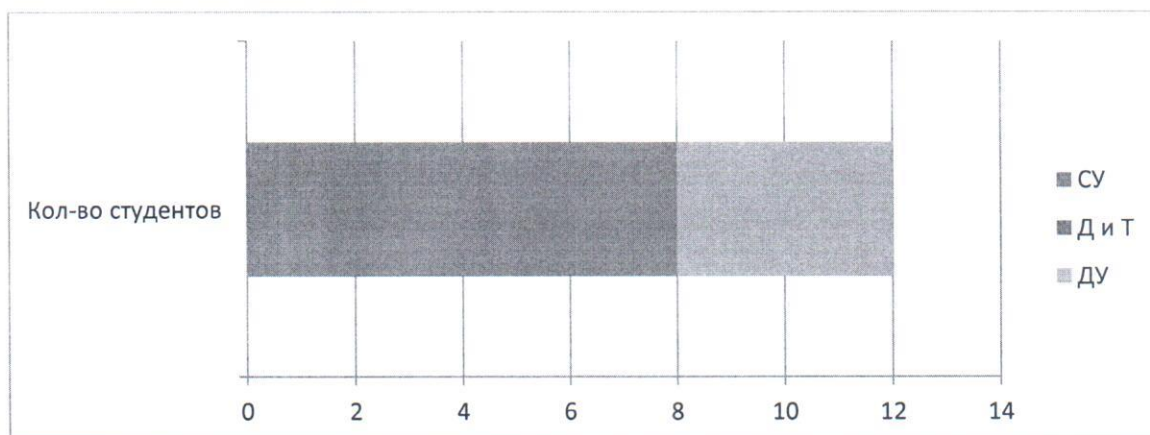
1. Среди студентов 1 курса выявлено 54 студента с отклоняющимся поведением



В разрезе групп, ситуация складывается следующим образом. Наибольшее число студентов с отклоняющимся поведением выявилось в группах Д-131, НПС-111, НПС-121, Д 141

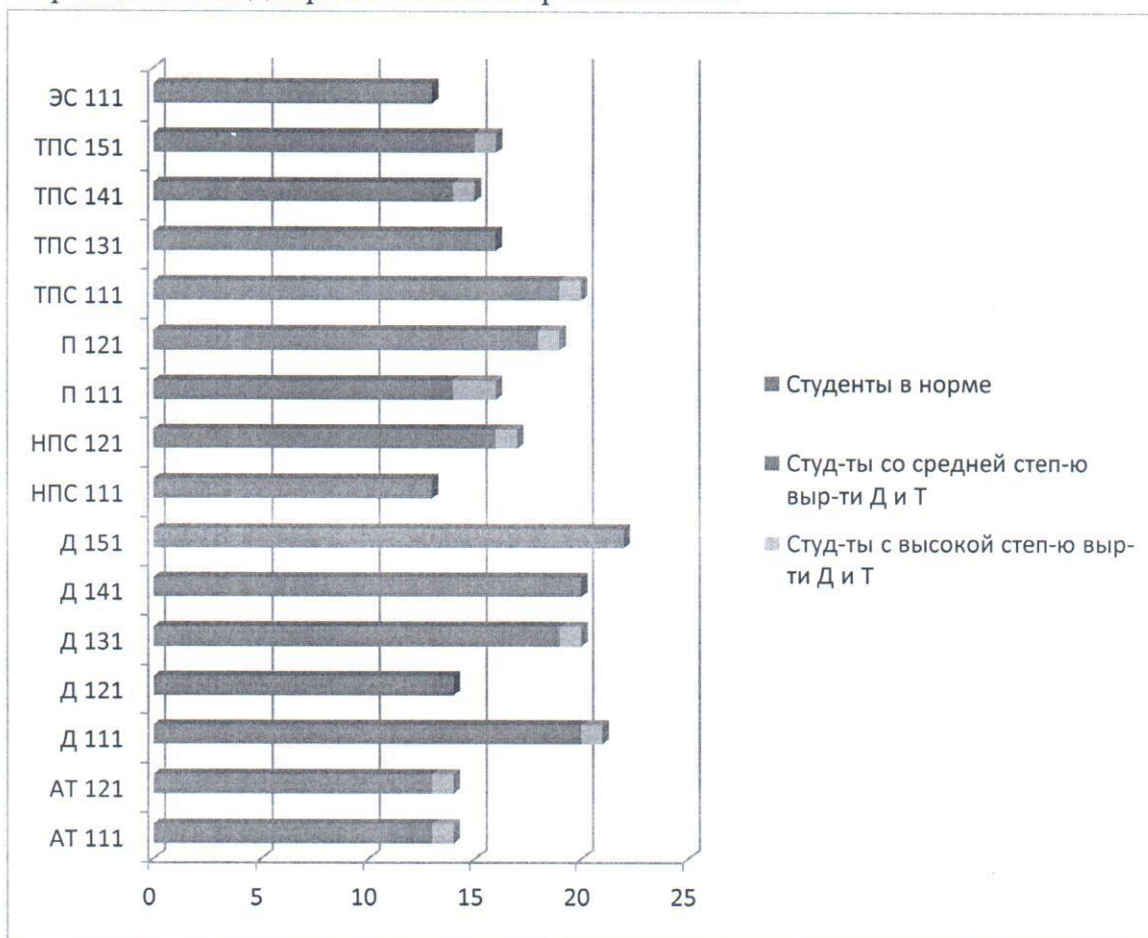


Студенты попавшие в группу риска распределились по трем категориям: суицидальные установки, высокое депрессивное состояние в совокупности с тревожностью и высокие депрессивные установки. Выявлено 12 человек.





Также взяты под наблюдение 27 человек со средней степенью выраженности депрессивности и тревожности.



Как показал анализ тестирования, мы можем наблюдать, что практически в каждой группе есть студенты у которых присутствуют отклоняющееся поведение, но их количество по сравнению со студентами группы норма очень мало. Из этого можно сделать вывод, что общее состояние студентов 1 курса достаточно благоприятное и не вызывает опасений. Также стоит отметить, что в группу риска попало всего 12 студентов из 324 человек.

На основании вышеизложенного, рекомендуется провести профилактические беседы со студентами у которых выявлены отклонения в поведении и сообщить классным руководителям о результатах, полученных в их группах, для наблюдения и контроля студентов.

Педагог – психолог

Ю.О. Мишихина